

**Informe Trimestral**  
**Fondo de Inversión Ahorro BCT - Diversificado**  
**-al 30-09-2009-**

**CARACTERISTICAS DEL FONDO**

**TIPO DEL FONDO:** ABIERTO

**MONEDA DE PARTICIPACIONES:** COLONES

**INVERSIÓN MÍNIMA:** 100,000.00

**VALOR DE LA PARTICIPACION:** 100.02423198

**CUSTODIO DE VALORES:** BCT Valores S.A.

**COMISION DE ADMINISTRACION:** 1.75%

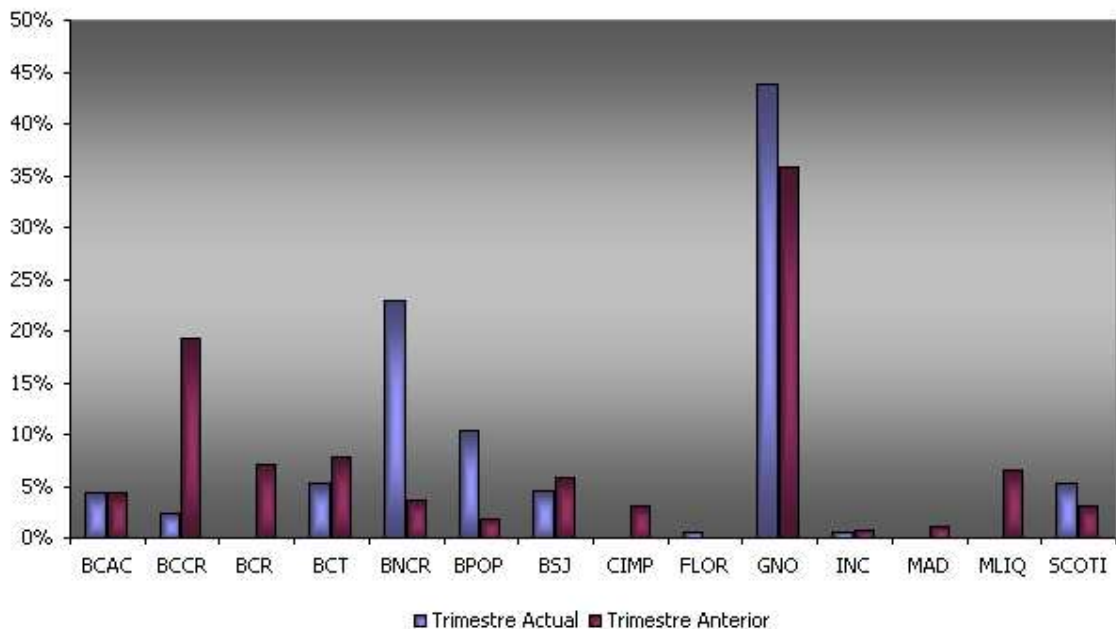
**OBJETIVO DEL FONDO:** Dirigido al inversionista que busca maximizar el rendimiento del dinero invertido a corto plazo, a través de instrumentos de deuda de determinados emisores autorizados por la Sugeval, con una permanencia mínima recomendada de un mes

**FECHA INICIO OPERACIONES:** 23/04/1998

**CLASIFICACION DE RIESGO:** scrAAf2 <sup>1</sup>

**CLASIFICADORA:** SCR S.A.

**ESTRUCTURA DE PORTAFOLIO**  
**Comparativo Trimestral**



Antes de Invertir solicite el prospecto de la inversión”

“Los rendimientos producidos en el pasado no garantizan un rendimiento similar en el futuro”

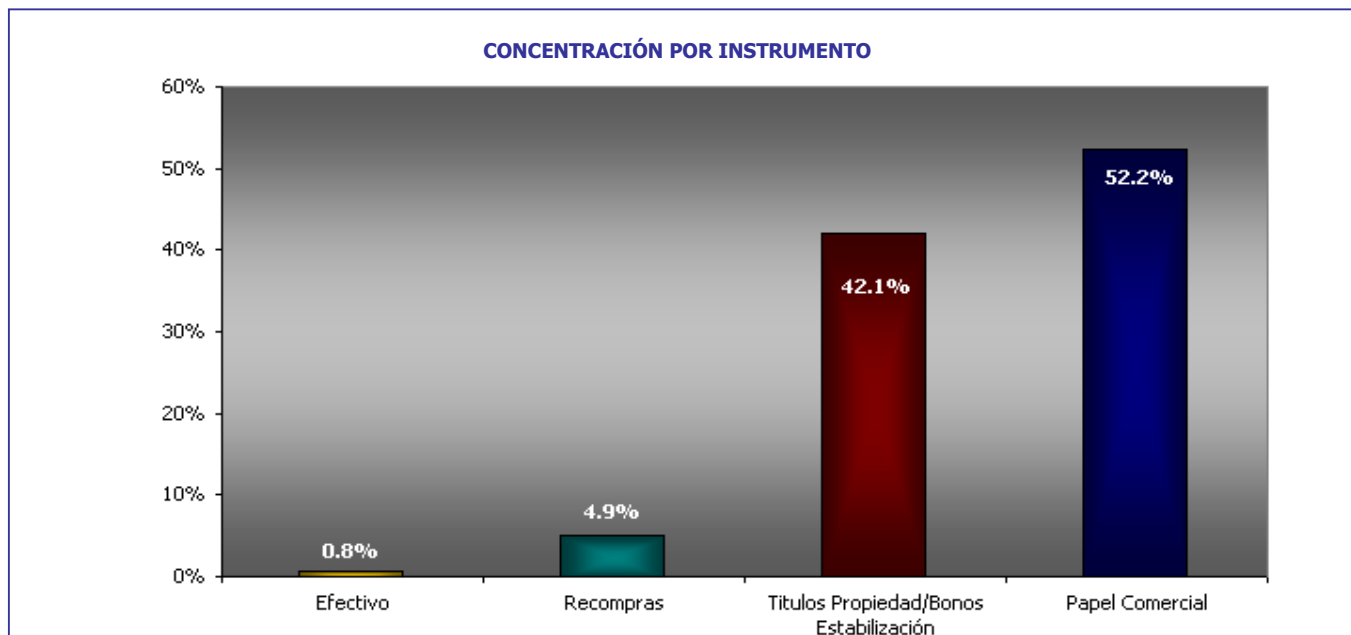
“La autorización para realizar oferta pública no implica calificación sobre la bondad de las participaciones del fondo de inversión ni sobre la solvencia del fondo o de su sociedad anónima”

“La gestión financiera y el riesgo de invertir en este fondo de inversión, no tienen relación con los de entidades bancarias o financieras de su grupo económico, pues su patrimonio es independiente”

“Un fondo de inversión no es un depósito bancario, por lo que no está asegurado, ni garantizado por el Estado

“Información sobre el desempeño e indicadores puede ser consultada en la página web de Corporación BCT ([www.corporacionbct.com](http://www.corporacionbct.com)) y en la Superintendencia General de Valores ([www.sugeval.fi.cr](http://www.sugeval.fi.cr)).

**Informe Trimestral**  
**Fondo de Inversión Ahorro BCT - Diversificado**  
**-al 30-09-2009-**



<b>FONDO DE INVERSIÓN</b>	<b>RENDIMIENTOS</b>	<b>INDUSTRIA</b>
Rendimientos Últimos 12 meses:	7.819%	Rendimientos Últimos 12 meses: 7.690%
Rendimientos Últimos 30 días:	8.706%	Rendimientos Últimos 30 días: 7.620%

**DESEMPEÑO TRIMESTRAL DEL PORTAFOLIO**

<b>INDICADOR</b>	<b>ACTUAL</b>	<b>ANTERIOR</b>	<b>INDUSTRIA</b>
Duración:	0.180	0.150	0.180
Duración Modificada:	0.180	0.150	0.170
Plazo de permanencia del inversionista:	0.340	0.110	0.580
Coefficiente de obligación frente a terceros:	0.000	0.000	2.000
Desviación Estándar rend. últ. 12 meses:	1.270	0.890	1.080
Rendimiento Ajustado por riesgo:	4.320	5.170	-

Antes de Invertir solicite el prospecto de la inversión"

"Los rendimientos producidos en el pasado no garantizan un rendimiento similar en el futuro"

"La autorización para realizar oferta pública no implica calificación sobre la bondad de las participaciones del fondo de inversión ni sobre la solvencia del fondo o de su sociedad anónima"

"La gestión financiera y el riesgo de invertir en este fondo de inversión, no tienen relación con los de entidades bancarias o financieras de su grupo económico, pues su patrimonio es independiente"

"Un fondo de inversión no es un depósito bancario, por lo que no está asegurado, ni garantizado por el Estado"

"Información sobre el desempeño e indicadores puede ser consultada en la página web de Corporación BCT ([www.corporacionbct.com](http://www.corporacionbct.com)) y en la Superintendencia General de Valores ([www.sugeval.fi.cr](http://www.sugeval.fi.cr)).

**Informe Trimestral**  
**Fondo de Inversión Ahorro BCT - Diversificado**  
**-al 30-09-2009-**

**COMISIONES BURSATILES**

Comisión de custodias: 0.0%	Comisiones pagadas al Puesto de Bolsa: 0.25% más com.BNV
Subtotal de comisiones 0.0%	Total de comisiones: 0.25% más com.BNV

**COMENTARIO DE LA ADMINISTRACION**

El tercer trimestre del 2009 viene marcado por la alta liquidez observada a partir del pasado mes de mayo. Podríamos decir que el "descalce" entre el monto vencido y el monto renovado por el Gobierno y el BCCR, se ha debido en parte al posible ingreso de fuertes capitales familiares y/o corporativos que al llegar sus inversiones internacionales a punto de equilibrio, se liquidaron y repatriaron recursos.

Esto ha generado ajustes de hasta 4 puntos porcentuales en las tasas en dólares de emisores privados a 1 año plazo y por supuesto el desplazamiento de la curva de rendimientos en esa moneda.

Pese a los reportes de inflación a la baja, las tasas de interés en colones se han mantenido sin ajuste, generando tasas reales de hasta 6 puntos porcentuales, rendimientos reales que fueron negativos durante los 15 meses precedentes a mayo de este año.

Como administradores de fondos de inversión, hemos logrado identificar oportunidades de inversión ante los desajustes en las variables económicas, esto nos ha permitido tomar posiciones a plazo con mejores rendimientos, previos al ajuste a la baja de las tasas de interés tanto en colones como en dólares.

Esto nos ha permitido ubicarnos en la posición número uno del ranking de mercado de [www.capitales.com](http://www.capitales.com) en las últimas semanas. Ranking en el cual históricamente nos hemos mantenido en las primeras posiciones.

Lo anterior sin ir en detrimento de una gestión de riesgo sana y correcta, de cara a la naturaleza misma de los fondos de mercado de dinero. Para este periodo se mantiene la calificación de riesgo en scrAAf2, calificación que hemos mantenido satisfactoriamente cada trimestre.

Para el último trimestre del año, se identifican ajustes a la baja en las tasas de interés en colones ante el "excesivo" nivel de la tasa real de corto plazo, sin mayores ajustes en las tasas en dólares.

Es importante mencionar que nuestro nivel de activos administrados ha aumentado un 18,26% anual durante el último trimestre, y que durante el 2009 hemos incrementado dicho nivel de activos en un 78%. Este porcentaje es fiel reflejo del respaldo de Dios a nuestra gestión y de su confianza en nuestro trabajo. Por lo cual, le extendemos una vez más, nuestro sincero agradecimiento.

**BCT Sociedad de Fondos de Inversión S.A. 55 Calle Central, San José. Tel: 2212-8000, Fax: 2221-3029, Apdo. postal 7698-1000 San José. Dirección electrónica: [bctsf@corporacionbct.com](mailto:bctsf@corporacionbct.com)**

<sup>1</sup> La calificación **scrAAf** se otorga a aquellos fondos cuya "calidad y diversificación de sus activos; fortalezas y debilidades de la administración, proporcionan una muy alta seguridad contra pérdidas provenientes de incumplimientos de pago". Nivel muy Bueno. Con relación al riesgo de mercado, la categoría 2 se refiere a fondos con "Moderada sensibilidad a condiciones cambiantes del mercado".

Antes de Invertir solicite el prospecto de la inversión"

"Los rendimientos producidos en el pasado no garantizan un rendimiento similar en el futuro"

"La autorización para realizar oferta pública no implica calificación sobre la bondad de las participaciones del fondo de inversión ni sobre la solvencia del fondo o de su sociedad anónima"

"La gestión financiera y el riesgo de invertir en este fondo de inversión, no tienen relación con los de entidades bancarias o financieras de su grupo económico, pues su patrimonio es independiente"

"Un fondo de inversión no es un depósito bancario, por lo que no está asegurado, ni garantizado por el Estado"

"Información sobre el desempeño e indicadores puede ser consultada en la página web de Corporación BCT ([www.corporacionbct.com](http://www.corporacionbct.com)) y en la Superintendencia General de Valores ([www.sugeval.fi.cr](http://www.sugeval.fi.cr)).